

БАЛЛОННЫЕ РЕГУЛЯТОРЫ ДАВЛЕНИЯ ОДНОСТУПЕНЧАТЫЕ RPB1C (МОДЕЛЬ RP)



Популярные конфигурации регуляторов

| | Кодировка | Давление | Выход |
|--|-----------------------|-----------------|----------|
| | RPB1CP-CB-1.5*-F4N | От 0 до 1.5 бар | NPT 1/4" |
| | RPB1CP-CB-4*-F4N | От 0 до 4 бар | NPT 1/4" |
| | RPB1CP-CB-10*-F4N | От 0 до 10 бар | NPT 1/4" |
| | RPB1CP-CB-16*-F4N | От 0 до 16 бар | NPT 1/4" |
| | RPB1CP-CD-1.5*-F4N-VB | От 0 до 1.5 бар | NPT 1/4" |
| | RPB1CP-CD-4*-F4N-VB | От 0 до 4 бар | NPT 1/4" |
| | RPB1CP-CD-10*-F4N-VB | От 0 до 10 бар | NPT 1/4" |
| | RPB1CP-CD-16*-F4N-VB | От 0 до 16 бар | NPT 1/4" |

* - обозначение типа подсоединения к баллону. См. раздел «Кодировка регуляторов»

Баллонные регуляторы давления серии RPB1 предназначены для установки на стандартные баллоны с резьбами G3/4", W21.8x1/14" и W21.8x1/14" LH. По запросу компания Декатерм регуляторы может укомплектовать выходным запорным клапаном.

Рабочая температура: от -40°C

Баллонные регуляторы для промышленных газов

| Газ | Резьба | Кодировка | | | |
|----------------------|----------------|--------------------------|-----------------------|------------------------|------------------------|
| | | От 0 до 1.5 бар | От 0 до 4 бар | От 0 до 10 бар | От 0 до 16 бар |
| Азот и инертные газы | G3/4" | RPB1CP-CB-1.5-G-F4N | RPB1CP-CB-4-G-F4N | RPB1CP-CB-10-G-F4N | RPB1CP-CB-16-G-F4N |
| | W21.8x1/14" | RPB1CP-CB-1.5-W-F4N | RPB1CP-CB-4-W-F4N | RPB1CP-CB-10-W-F4N | RPB1CP-CB-16-W-F4N |
| Кислород | G3/4" | RPB1CP-CB-1.5-G-F4N-O2 | RPB1CP-CB-4-G-F4N-O2 | RPB1CP-CB-10-G-F4N-O2 | RPB1CP-CB-16-G-F4N-O2 |
| | W21.8x1/14" | RPB1CP-CB-1.5-W-F4N-O2 | RPB1CP-CB-4-W-F4N-O2 | RPB1CP-CB-10-W-F4N-O2 | RPB1CP-CB-16-W-F4N-O2 |
| Углекислота | G3/4" | RPB1CP-CB-1.5-G-F4N-CO2 | RPB1CP-CB-4-G-F4N-CO2 | RPB1CP-CB-10-G-F4N-CO2 | RPB1CP-CB-16-G-F4N-CO2 |
| | W21.8x1/14" | RPB1CP-CB-1.5-W-F4N-CO2 | RPB1CP-CB-4-W-F4N-CO2 | RPB1CP-CB-10-W-F4N-CO2 | RPB1CP-CB-16-W-F4N-CO2 |
| Гелий | G3/4" | RPB1CP-CB-1.5-G-F4N-HE | RPB1CP-CB-4-G-F4N-HE | RPB1CP-CB-10-G-F4N-HE | RPB1CP-CB-16-G-F4N-HE |
| | W21.8x1/14" | RPB1CP-CB-1.5-W-F4N-HE | RPB1CP-CB-4-W-F4N-HE | RPB1CP-CB-10-W-F4N-HE | RPB1CP-CB-16-W-F4N-HE |
| Аргон | G3/4" | RPB1CP-CB-1.5-G-F4N-AR | RPB1CP-CB-4-G-F4N-AR | RPB1CP-CB-10-G-F4N-AR | RPB1CP-CB-16-G-F4N-AR |
| | W21.8x1/14" | RPB1CP-CB-1.5-W-F4N-AR | RPB1CP-CB-4-W-F4N-AR | RPB1CP-CB-10-W-F4N-AR | RPB1CP-CB-16-W-F4N-AR |
| Водород | W21.8x1/14" LH | RPB1CP-CB-1.5-WL-F4N-H2 | RPB1CP-CB-4-W-F4N-H2 | RPB1CP-CB-10-W-F4N-H2 | RPB1CP-CB-16-W-F4N-H2 |
| Метан | W21.8x1/14" LH | RPB1CP-CB-1.5-WL-F4N-CH4 | RPB1CP-CB-4-W-F4N-CH4 | RPB1CP-CB-10-W-F4N-CH4 | RPB1CP-CB-16-W-F4N-CH4 |

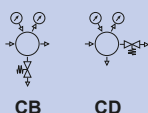
Маркировка регуляторов

RPB1C P - CB - 10 - G HOS - VB - O2 - LT

МАТЕРИАЛ

- P - никелированная латунь

КОНФИГУРАЦИЯ ПОРТОВ



CB CD

ДАВЛЕНИЕ НА ВЫХОДЕ

- 1.5 - от 0 до 1.5 бар
- 4 - от 0 до 4 бар
- 10 - от 0 до 10 бар
- 16 - от 0 до 16 бар

ПОДСОЕДИНЕНИЕ НА ВХОДЕ

- G - G 3/4" (к баллону)
- W - W 21.8 × 1/14" (к баллону)
- WL - W 21.8 × 1/14" LH (к баллону)

ТЕМПЕРАТУРА

- "—" - от -40° (по умолчанию)
- LT - от -60° (опция)

ТИП ГАЗА

- "—" - воздух, азот и инертные газы (по умолчанию)
- O2 - кислород
- H2 - водород
- CO2 - углекислота
- AR - аргон
- CH4 - метан
- HE - гелий

ДОПОЛНИТЕЛЬНЫЕ ОПЦИИ

- "—" - Без дополнительных опций (по умолчанию)
- VB - Шаровой кран на выходе
- VN - Игольчатый вентиль на выходе

ПОДСОЕДИНЕНИЕ НА ВЫХОДЕ

- A3M - трубный фитинг 3мм
- A6M - трубный фитинг 6мм
- A8M - трубный фитинг 8мм
- A10M - трубный фитинг 10мм
- A12M - трубный фитинг 12мм
- A1T - трубный фитинг 1/16"
- A2T - трубный фитинг 1/8"
- A4T - трубный фитинг 1/4"
- P3M - цанговый фитинг 3мм
- P6M - цанговый фитинг 6мм
- P8M - цанговый фитинг 8мм
- P10M - цанговый фитинг 10мм
- P12M - цанговый фитинг 12мм
- F4N - внутренняя резьба 1/4" NPT
- M4N - наружная резьба 1/4" NPT

* другие исполнения — по запросу